

คู่มือการใช้งาน

DECA-12

DMX-512 to Analog 0-10V 12Ch. Decoder Board

บริษัท ซีทีแม็กซ์ เทคโนโลยี จำกัด

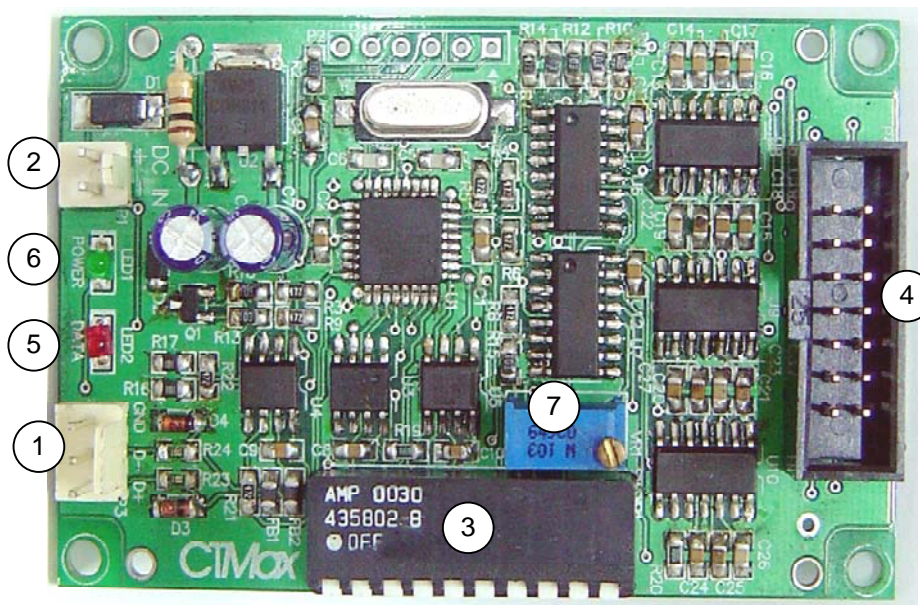
249/27-28 หมู่ 6 ถ.รังสิตปทุมธานี ต.บางพูน อ.เมืองปทุมธานี จ.ปทุมธานี 12000

Tel: 0-2958-7721-2 Fax: 0-2958-7723 www.ctmaxtn.com

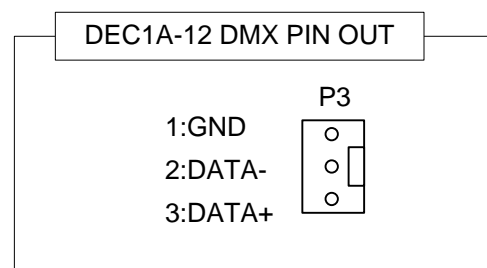
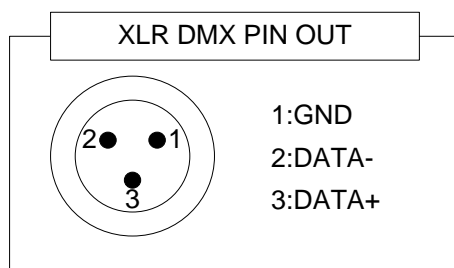
DEC1A-12 SPECIFICATIONS

Input Signal Control	DMX-512 Signal Protocol 250Kbps Transfer Speed with Data Frame Error and Overrun Detect
Output Function	12 Ch. Analog 0-10V 10mA
DMX-512 Function Control	512 Ch. DMX-512 Signal Detect
DMX Address Setup Function	DIP Switch 9 Positions
Maximum DMX-512 Devices on DMX Transmission Line	32 Include Controller and Repeater
Indicator	Power Input and DMX Signal
Input Power	15VDC 300-500mA
Board Size	46mm x 71mm

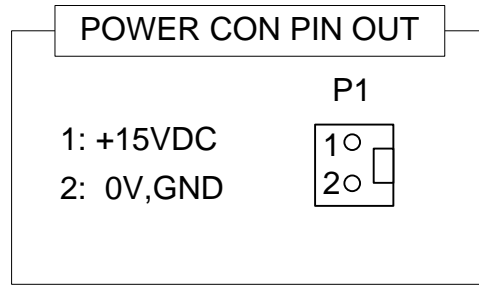
การใช้งานบอร์ด DECA-12



1. DMX INPUT CONNECTOR (P3)



2. POWER CONNECTOR (P1)



3. DMX Start Address Dip Switch



การตั้งค่า DMX ADDRESS

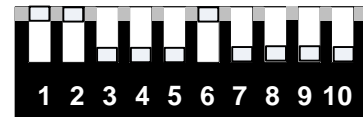
DMX START ADDRESS = ผลรวมค่าตำแหน่งของ
DIP SWITCH ที่อยู่ตำแหน่ง ON + 1

ตัวอย่าง: Start Address = 36

= DIP6 (032) + DIP2(002)+DIP1(001)+1

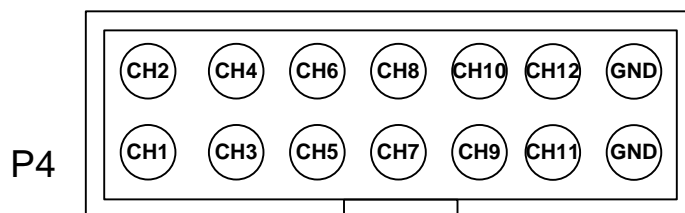
= DIP6, DIP2, DIP1 = ON

DEC1A-12
DIP1 = 001
DIP2 = 002
DIP3 = 004
DIP4 = 008
DIP5 = 016
DIP6 = 032
DIP7 = 064
DIP8 = 128
DIP9 = 256
DIP10 = N/A



*** ถ้า DIP SWITCH ทั้งหมด อยู่ในตำแหน่ง OFF ค่า DMX START ADDRESS = 1

4. OUTPUT CONNECTOR (P4)



5. DMX SIGNAL LED

สำหรับแสดงผลการรับ Package Signal ของ DMX ตามตำแหน่ง Start Address ที่ตั้งไว้

6. POWER LED

สำหรับแสดงผลไฟเลี้ยงวงจร

7. การปรับค่าแรงดันทางเอาต์พุต

การปรับตั้งค่าแรงดันทางเอาต์พุตโดยปกติจะปรับแรงดันสูงสุดอยู่ที่ตำแหน่ง 10V
ถ้าหากต้องการปรับเปลี่ยนค่าแรงดันสูงสุด สามารถปรับได้ตั้งแต่ 4.5-11V โดยการป้อน
ค่าสัญญาณ DMX ตามช่องที่ตั้งค่า DMX START ADDRESS ไว้ให้เป็น 100% หรือ 255
ใช้มิเตอร์ทำการวัดค่าแรงดันตามเซนแนลที่ส่งค่าแล้วใช้ไขควงทำการปรับค่าของ VR1
จนมิเตอร์อ่านค่าได้ตามต้องการ